

โครงการส่งเสริมและพัฒนาด้านการค้า การลงทุนเชื่อมโยงสู่อาเซียน

(กิจกรรมจัดทำร่างแผนแม่บทเขตพัฒนาเศรษฐกิจพิเศษ
และสร้างความรู้ความเข้าใจกับประชาชน)

การประชุมกลุ่มย่อยระดับตำบล



เนื้อหาการนำเสนอ

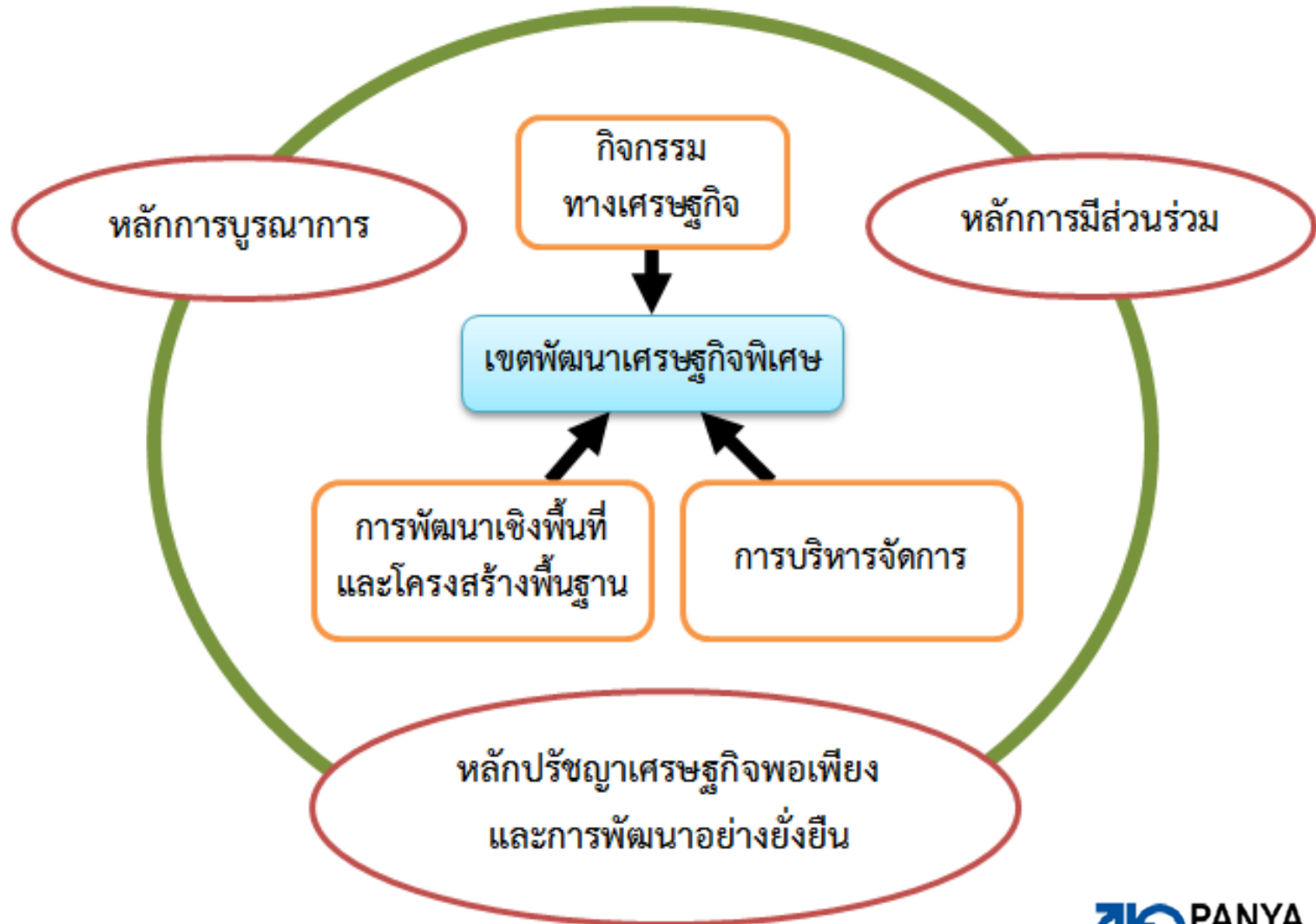
1. วัตถุประสงค์ แนวทางและขั้นตอนการดำเนินงาน
2. สาระสำคัญของนโยบายเขตพัฒนาเศรษฐกิจพิเศษ
3. การประเมินศักยภาพและกำหนดแนวทางการพัฒนาด้านเศรษฐกิจ
4. การวางผังการพัฒนา
5. การพัฒนาโครงสร้างพื้นฐาน
6. การบริหารจัดการเขตพัฒนาเศรษฐกิจพิเศษ
7. การมีส่วนร่วมของประชาชนและการประชาสัมพันธ์
8. การรับฟังข้อคิดเห็น ความคาดหวัง และข้อเสนอแนะของภาคส่วนต่างๆ



วัตถุประสงค์

1. เพื่อจัดทำร่างแผนแม่บท แผนงาน/โครงการ และแผนปฏิบัติการ เขตเศรษฐกิจพิเศษในพื้นที่ชายแดนจังหวัดเชียงราย
2. เพื่อศึกษารูปแบบการพัฒนาเขตเศรษฐกิจพิเศษ จังหวัดเชียงราย รวมถึงจัดทำแผนพัฒนาพื้นที่ /แผนการใช้ประโยชน์ที่ดิน / แผนการพัฒนาโครงสร้างพื้นฐานและสิ่งอำนวยความสะดวกต่างๆ
3. เพื่อสร้างความรู้ความเข้าใจกับประชาชน ส่งเสริมและสนับสนุน กระบวนการมีส่วนร่วมของชุมชน ต่อการจัดตั้งเขตพัฒนาเศรษฐกิจพิเศษ

กรอบแนวคิดหลักในการศึกษา



สาระสำคัญของนโยบายเขตพัฒนาเศรษฐกิจพิเศษ

กรอบแนวคิด "เขตเศรษฐกิจพิเศษ" ของประเทศไทย



เพิ่มความสามารถการแข่งขัน + ลดความเหลื่อมล้ำการพัฒนา
+ เสริมสร้างความมั่นคง

SEZ

พัฒนาเขตเศรษฐกิจพิเศษระยะแรกในพื้นที่ชายแดนที่มีศักยภาพ

กำหนด
ขอบเขตพื้นที่
SEZ

ให้สิทธิ
ประโยชน์

ใช้แรงงาน
ต่างด้าว

OSS

โครงสร้าง
พื้นฐาน-ด่าน

ศูนย์รวบรวมและ
รับซื้อสินค้า
เกษตร

นิยาม วัตถุประสงค์ กลยุทธ์

นิยาม

บริเวณพื้นที่ที่ กนพ. กำหนดให้เป็นเขตเศรษฐกิจพิเศษ ซึ่งรัฐจะสนับสนุนโครงสร้างพื้นฐาน สิทธิประโยชน์ส่งเสริมการลงทุน การบริหารแรงงานต่างด้าวแบบไป-กลับ การให้บริการจุดเดียวเบ็ดเสร็จ และการอื่นที่จำเป็น

วัตถุประสงค์

สร้างฐานการผลิตเพื่อเชื่อมโยงกับอาเซียนและพัฒนาเมืองชายแดน

กลยุทธ์

- สร้างพื้นที่เศรษฐกิจใหม่ เน้นบริเวณชายแดนสำหรับระยะแรก โดยใช้ประโยชน์จากการเชื่อมโยงกับประเทศเพื่อนบ้าน
- สนับสนุน **SMEs** ไทยและการลงทุนต่อเนื่องของไทยในประเทศเพื่อนบ้าน
- จัดระเบียบพื้นที่เศรษฐกิจชายแดน แก้ปัญหาแรงงานต่างด้าวผิดกฎหมายและสินค้าเกษตรลักลอบจากประเทศเพื่อนบ้าน

หลักการของนโยบายเขตพัฒนาเศรษฐกิจพิเศษ

1

ดำเนินงานภายใต้กรอบกฎหมายปัจจุบัน

2

บทบาทภาคส่วนการพัฒนา

- รัฐ - ให้สิทธิประโยชน์ จัดโครงสร้างพื้นฐาน ปรับกฎระเบียบ
- เอกชน - ลงทุน
- ประชาชน - มีส่วนร่วม และได้รับประโยชน์จากการพัฒนา

3

ไม่ส่งผลกระทบต่อทรัพยากรธรรมชาติ สิ่งแวดล้อม สังคม และความมั่นคง

4

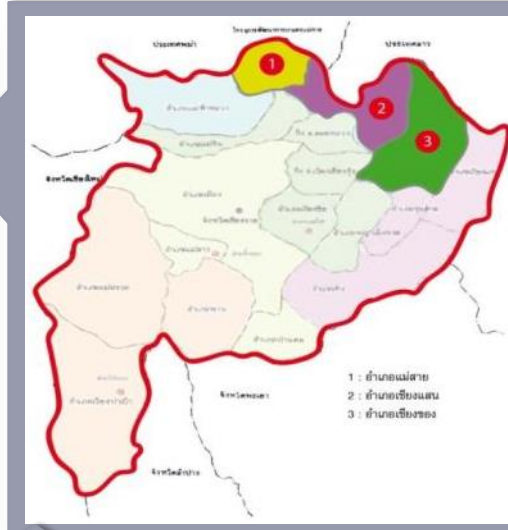
มีความยืดหยุ่น สามารถปรับเปลี่ยนได้ตามสถานการณ์

5

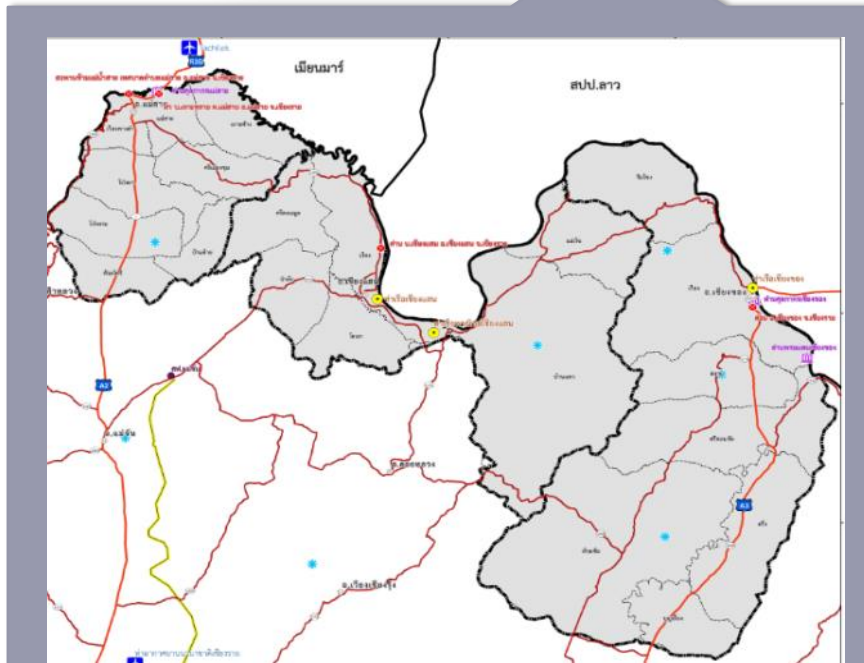
กำหนดพื้นที่ตามเขตปกครอง เพื่อความสะดวกในการบริหารจัดการ

พื้นที่เขตพัฒนาเศรษฐกิจพิเศษเชียงราย

พื้นที่เป้าหมาย
การจัดตั้ง
เขตพัฒนา
เศรษฐกิจพิเศษ
ของประเทศไทย
10 จังหวัด

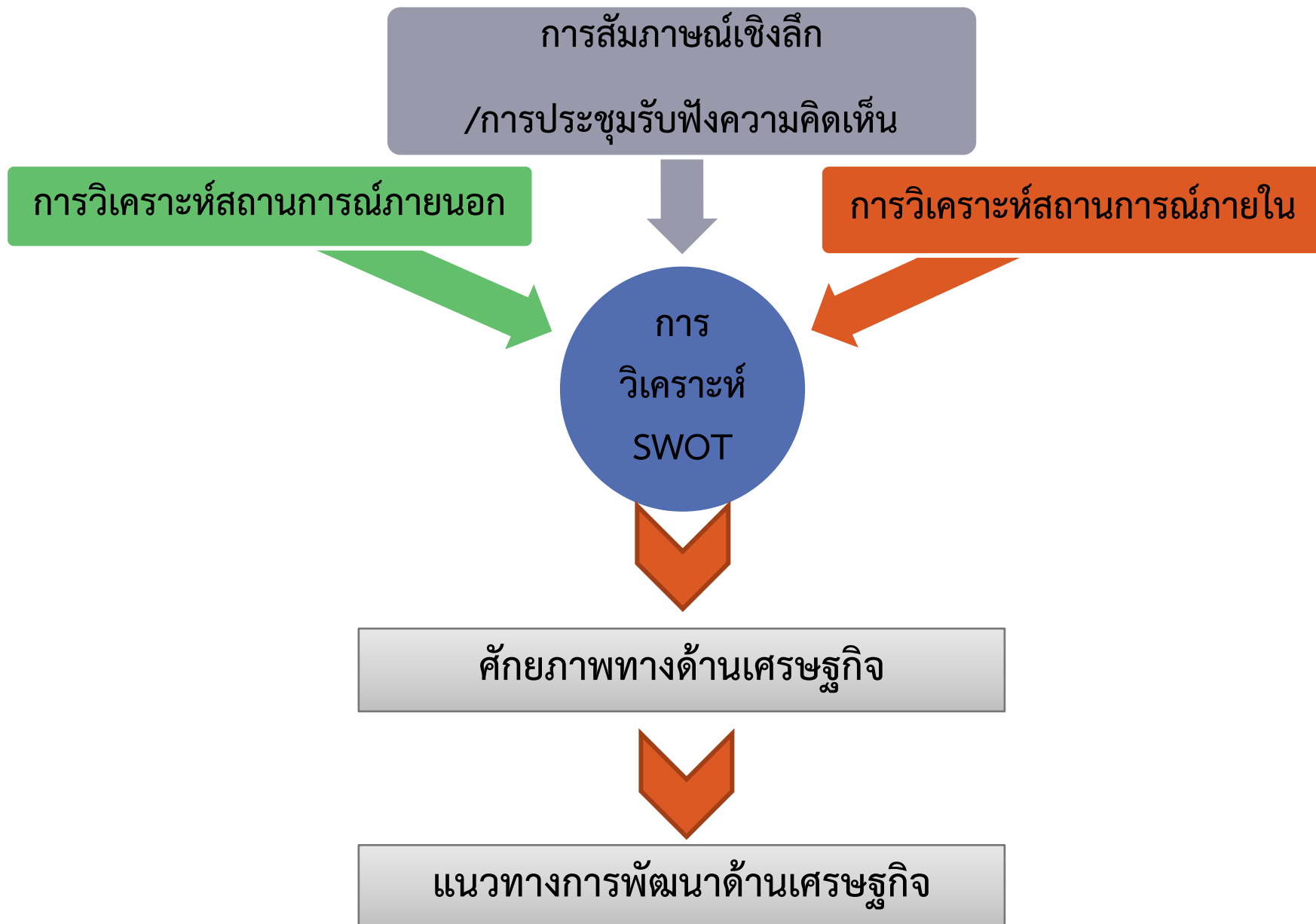


15 กรกฎาคม 2557
คณะกรรมการนโยบาย
เขตพัฒนาเศรษฐกิจพิเศษ (กนพ.)
ประกาศให้เชียงรายเป็นเขตพัฒนา
เศรษฐกิจพิเศษ ระยะที่ 2
เริ่มดำเนินการในปีงบประมาณ
2559



16 มีนาคม 2558
คณะกรรมการนโยบาย
เขตพัฒนาเศรษฐกิจพิเศษ (กนพ.)
ประกาศขอบเขตพื้นที่
เขตพัฒนาเศรษฐกิจพิเศษเชียงราย
ใน 3 อำเภอ คือ อำเภอแม่สาย
อำเภอเชียงแสน และอำเภอเชียงของ
ครอบคลุมพื้นที่ประมาณ 1600 ตร.กม

การประเมินศักยภาพและกำหนดแนวทางการพัฒนาด้านเศรษฐกิจ



การประเมินศักยภาพและกำหนดแนวทางการพัฒนาด้านเศรษฐกิจ

ศักยภาพ ความพร้อม โอกาส และข้อจำกัดในการพัฒนาเขตพัฒนาเศรษฐกิจพิเศษเชียงราย

จุดแข็ง (Strengths)

- ภาคการค้าและบริการ โดยเฉพาะการค้าชายแดนและการท่องเที่ยว
- มีความได้เปรียบทางภูมิศาสตร์เหมาะแก่การเป็นจุดศูนย์กลางในอนุภูมิภาค
- มีพื้นที่การเกษตรที่อุดมสมบูรณ์
- มีศักยภาพด้านการท่องเที่ยว

จุดอ่อน (Weaknesses)

- ประสิทธิภาพการผลิตต่อแรงงานภาคเกษตรมีมูลค่าไม่สูงมากนักเมื่อเทียบกับภาคการผลิตอื่น
- ภาคการผลิตขาดความเชื่อมโยงกับเครือข่ายการผลิตหลักของประเทศ
- ขาดการพัฒนากระบวนการบริหารจัดการโลจิสติกส์ที่มีประสิทธิภาพ
- ขาดการวางแผนการพัฒนาเมืองอย่างเป็นระบบ
- ปัญหาการลักลอบเข้าเมือง

การประเมินศักยภาพและกำหนดแนวทางการพัฒนาด้านเศรษฐกิจ

ศักยภาพ ความพร้อม โอกาส และข้อจำกัดในการพัฒนาเขตพัฒนาเศรษฐกิจพิเศษเชียงราย

โอกาส (Opportunities)

- โอกาสทางการค้า การลงทุนกับประเทศเพื่อนบ้าน โดยเฉพาะ สปป.ลาว เมียนมาร์ และจีน
- โอกาสในการเป็นฐานรองรับการย้ายฐานการลงทุนด้านโลจิสติกส์
- โอกาสในการพัฒนาโครงสร้างพื้นฐานตามนโยบายการเชื่อมโยงระบบการขนส่งในภูมิภาค

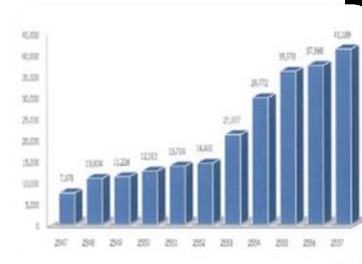
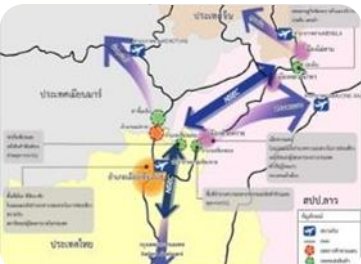
ข้อจำกัด (Threats)

- ข้อจำกัดเรื่องกฎหมาย กฎระเบียบ และนโยบายของประเทศเพื่อนบ้าน
- มาตรการกีดกันทางการค้าทั้งทางภาษี และมีใช้ภาษี รวมถึงการเก็บค่าธรรมเนียมผ่านแดนที่ไม่เป็นธรรม
- นโยบายและสถานการณ์ของประเทศเพื่อนบ้านมีความไม่แน่นอน

ศักยภาพของจังหวัดเชียงราย

จังหวัดเชียงราย เป็นพื้นที่เศรษฐกิจสำคัญของประเทศไทย โดยมีศักยภาพทั้งด้านการท่องเที่ยว การค้าชายแดน การลงทุน และบริการโลจิสติกส์

- ✓ ตำแหน่งที่ตั้งอันเป็นศูนย์กลางของอนุภูมิภาค
- ✓ ทรัพยากรธรรมชาติและสิ่งแวดล้อมที่สวยงาม
- ✓ จุดเด่นในด้านศิลปวัฒนธรรม และวิถีชีวิต
- ✓ แหล่งผลิตสินค้าเกษตร
- ✓ ความพร้อมทางด้านโครงสร้างพื้นฐาน
- ✓ ความรู้ความสามารถทางการค้าของผู้ประกอบการในพื้นที่
- ✓ ความเข้มแข็งของภาคประชาชน



การประเมินศักยภาพและกำหนดแนวทางการพัฒนาด้านเศรษฐกิจ

กรอบแนวคิดในการพัฒนาเขตพัฒนาเศรษฐกิจพิเศษเชียงราย



การสร้างสมดุลการพัฒนา



การเป็นเมืองที่มีคุณภาพชีวิตดี



การน้อมนำหลักปรัชญาของเศรษฐกิจพอเพียง



การประเมินศักยภาพและกำหนดแนวทางการพัฒนาด้านเศรษฐกิจ

วิสัยทัศน์และบทบาทพัฒนา

ประตูการค้าและศูนย์กลางโลจิสติกส์เชื่อมโยง

สู่อนุภูมิภาคลุ่มแม่น้ำโขง โดดเด่นการท่องเที่ยวเชิงคุณภาพประชาชนอยู่ดีมีสุข

แม่สาย

ศูนย์การค้า และการเงิน

- ศูนย์การประชุมและแสดงสินค้า
- ศูนย์ข้อมูลการค้า การลงทุน
- ศูนย์กลางการบริการทางการเงิน
- ศูนย์กลางการค้าสินค้าเกษตร

เชียงใหม่

ศูนย์ท่องเที่ยวเชิงคุณภาพ และท่าเทียบเรือนานาชาติ

- ศูนย์ข้อมูลการท่องเที่ยว
- ศูนย์แสดงสินค้าและวัฒนธรรม
- ท่าเทียบเรือท่องเที่ยวและสินค้า
- ศูนย์บริการสุขภาพ/ศูนย์การแพทย์
- ศูนย์การศึกษานานาชาติ

เชียงใหม่

ศูนย์โลจิสติกส์ และอุตสาหกรรมเชิงนิเวศ

- ศูนย์กระจายสินค้าและคลังสินค้า
- ศูนย์ขนส่งมวลชน
- อุตสาหกรรมเพื่อการส่งออก
- ศูนย์โลจิสติกส์และการขนส่ง
- การท่องเที่ยวเชิงวัฒนธรรม



การประเมินศักยภาพและกำหนดแนวทางการพัฒนาด้านเศรษฐกิจ

การกำหนดแนวทางการสนับสนุนด้านการค้าการลงทุน



1) การส่งเสริมการลงทุนในกิจกรรมทางเศรษฐกิจอย่างต่อเนื่อง



2) การเชื่อมโยงเครือข่ายกิจกรรมทางเศรษฐกิจระหว่างไทย เมียนมาร์
สปป.ลาวและตลาดโลก



3) การควบคุมและป้องกันผลกระทบทางสังคมและสิ่งแวดล้อม

สิทธิประโยชน์และมาตรการส่งเสริมการลงทุน

สทท. ได้ออกประกาศ คทท. ที่ 4/2557 ลงวันที่ 18 ธค. 57 เรื่อง นโยบายส่งเสริมการลงทุน
ในเขตพัฒนาเศรษฐกิจพิเศษ โดยมีสาระสำคัญของการให้สิทธิประโยชน์ จำแนกเป็น 2 กรณี

- 1) กรณีเป็นกิจการทั่วไป ตามประกาศ คทท. ให้ได้รับสิทธิประโยชน์เท่ากับกรณีตั้งสถานประกอบการในพื้นที่ที่มีรายได้ต่อหัวต่ำที่สุดของประเทศ 20 จังหวัด
- 2) กรณีเป็นกิจการเป้าหมายสำหรับ เขตเศรษฐกิจพิเศษตามที่ กนพ.กำหนด ให้ได้รับสิทธิประโยชน์ในระดับสูงสุด



กรณีเป็นกิจการทั่วไปที่ สทท. ให้การส่งเสริม	กรณีเป็นกิจการเป้าหมาย ตามที่ กนพ. กำหนด
1. ยกเว้นภาษีเงินได้นิติบุคคลเพิ่มเติมเป็นเวลา 3 ปี แต่รวมแล้วไม่เกิน 8 ปี	1. ยกเว้นภาษีเงินได้นิติบุคคลเป็นเวลา 8 ปี โดยจำกัดวงเงินไม่เกินร้อยละ 100 ๖
2. กรณีได้รับยกเว้นภาษีเงินได้นิติบุคคลเป็นเวลา 8 ปีอยู่แล้ว (กลุ่ม A1 A2) ให้ได้รับลดหย่อนภาษีเงินได้นิติบุคคลร้อยละ 50 เพิ่มเติมอีก 5 ปี	2. ลดหย่อนภาษีเงินได้นิติบุคคลร้อยละ 50 เพิ่มเติมอีก 5 ปี
3. ให้หักค่าขนส่ง ค่าไฟฟ้า และค่าประปา 2 เท่า ในการคำนวณภาษี เป็นเวลา 10 ปี	✓
4. ให้หักค่าติดตั้งหรือก่อสร้างสิ่งอำนวยความสะดวกได้ร้อยละ 25 ในการคำนวณภาษี	✓
5. ยกเว้นอากรขาเข้าสำหรับเครื่องจักร	✓
6. ยกเว้นอากรขาเข้าวัตถุดิบและวัสดุจำเป็นสำหรับส่วนที่ผลิตเพื่อการส่งออกเป็นระยะเวลา 5 ปี	✓
7. อนุญาตให้ใช้แรงงานต่างด้าวไร้ฝีมือในโครงการที่ได้รับการส่งเสริม ตามแนวทาง BOI ๖	✓
8. สิทธิและประโยชน์ที่มีใช้ภาษีอากร	✓

สิทธิประโยชน์ด้านการลงทุน/การเงิน

สิทธิประโยชน์สำหรับกิจการที่ไม่ได้รับการส่งเสริมจาก BOI

สิทธิประโยชน์

มติคณะกรรมการนโยบายเขตพัฒนาเศรษฐกิจพิเศษ ครั้งที่ 2/2557

ภาษีเงินได้นิติบุคคล

ลดหย่อนจากร้อยละ 20 เหลือร้อยละ 10 เป็นเวลา 10 รอบระยะเวลาบัญชี

มาตรการทางการเงิน

สิทธิประโยชน์

มติคณะกรรมการนโยบายเขตพัฒนาเศรษฐกิจพิเศษ ครั้งที่ 2/2557

เงินกู้

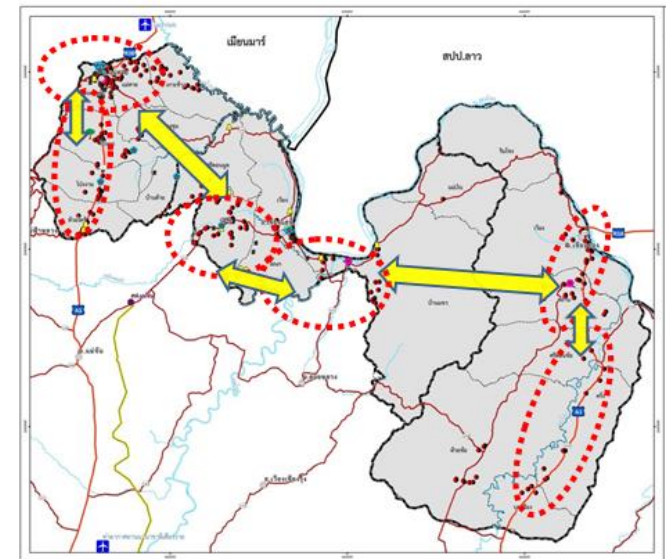
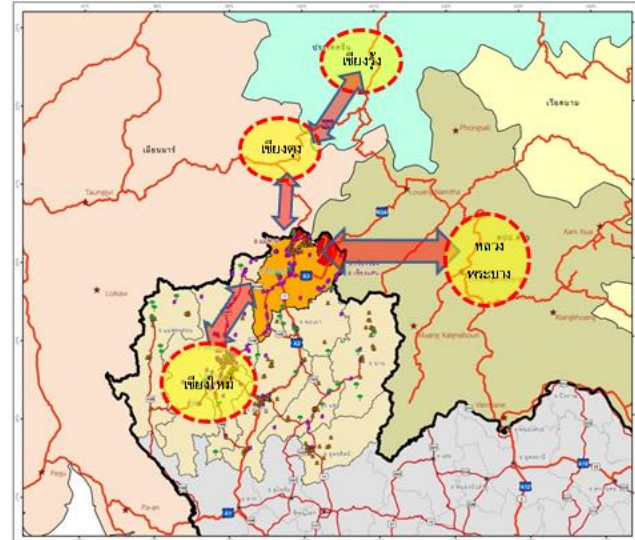
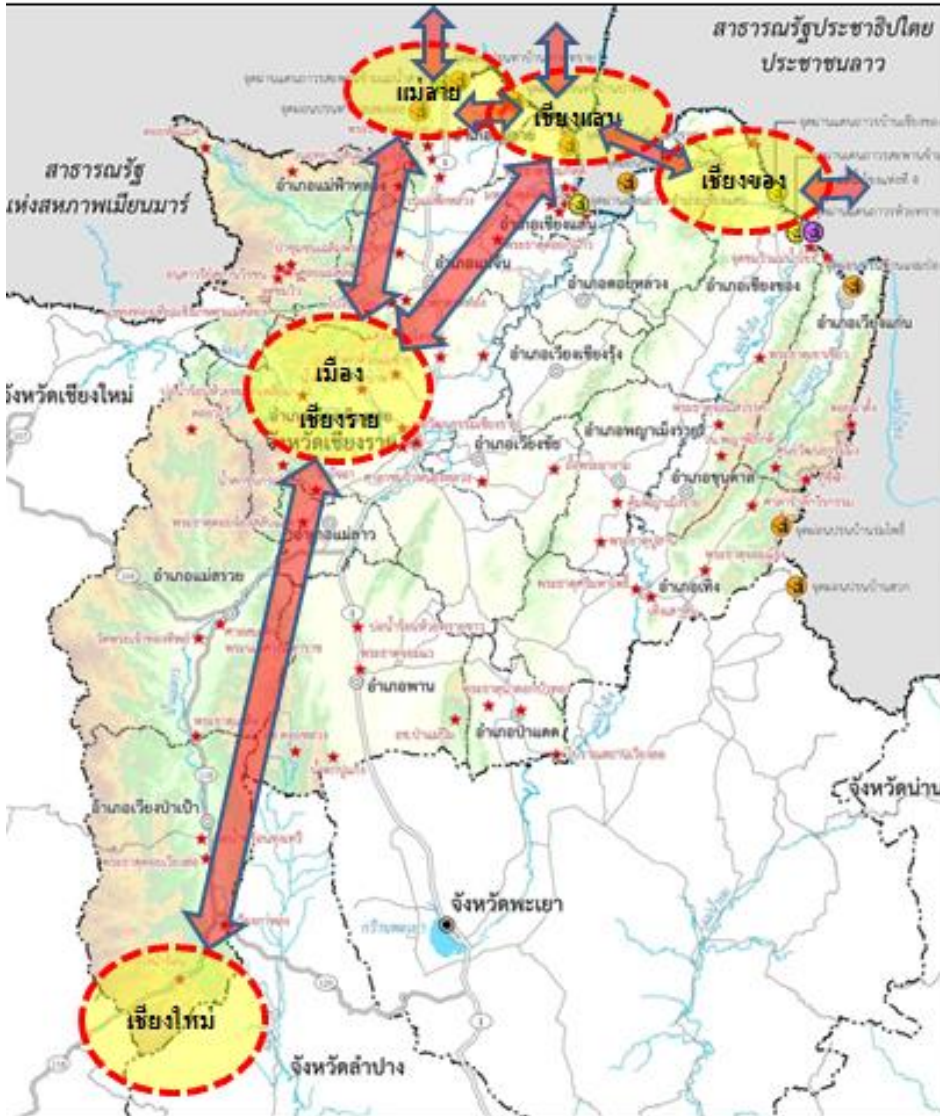
ดอกเบี้ยผ่อนปรน รายละเอียด 1-20 ล้านบาท

การกำหนดกิจกรรมทางเศรษฐกิจ

กลุ่มอุตสาหกรรม	เชียงราย (10)	ตาก (13)	สระแก้ว (12)	ตราด (4)	มุกดาหาร (5)	สงขลา (6)
1. อุตสาหกรรมการเกษตร ประมงและอุตสาหกรรมที่เกี่ยวข้อง	✓	✓	✓	✓	✓	✓
2. การผลิตผลิตภัณฑ์เซรามิก		✓				
3. อุตสาหกรรมสิ่งทอ เครื่องนุ่งห่มและเครื่องหนัง	✓	✓	✓			✓
4. อุตสาหกรรมผลิตเครื่องเรือน	✓	✓	✓			✓
5. อุตสาหกรรมอัญมณีและเครื่องประดับ	✓	✓	✓			
6. การผลิตเครื่องมือแพทย์	✓	✓	✓			
7. อุตสาหกรรมยานยนต์ เครื่องจักร และชิ้นส่วน		✓	✓			
8. อุตสาหกรรมเครื่องใช้ไฟฟ้า อิเล็กทรอนิกส์		✓	✓		✓	
9. การผลิตพลาสติก	✓	✓	✓			
10. การผลิตยา	✓	✓	✓			
11. กิจกรรมโลจิสติกส์	✓	✓	✓	✓	✓	✓
12. นิคมอุตสาหกรรมและเขตอุตสาหกรรม	✓	✓	✓	✓	✓	✓
13. กิจกรรมสนับสนุนการท่องเที่ยว	✓	✓	✓	✓	✓	✓

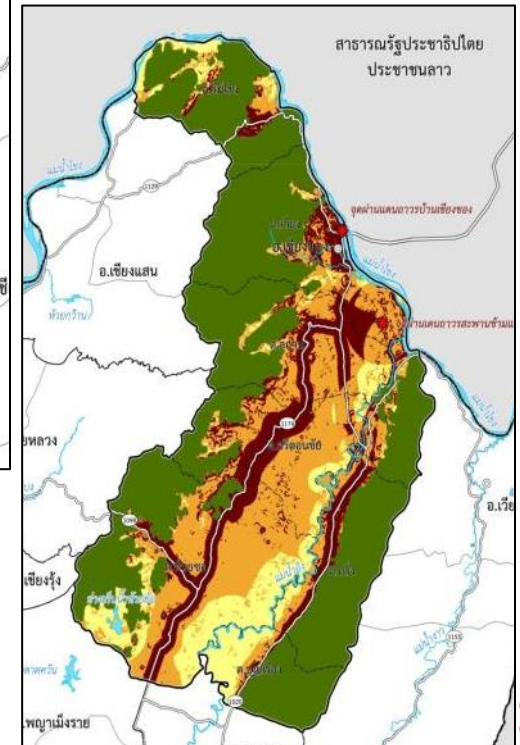
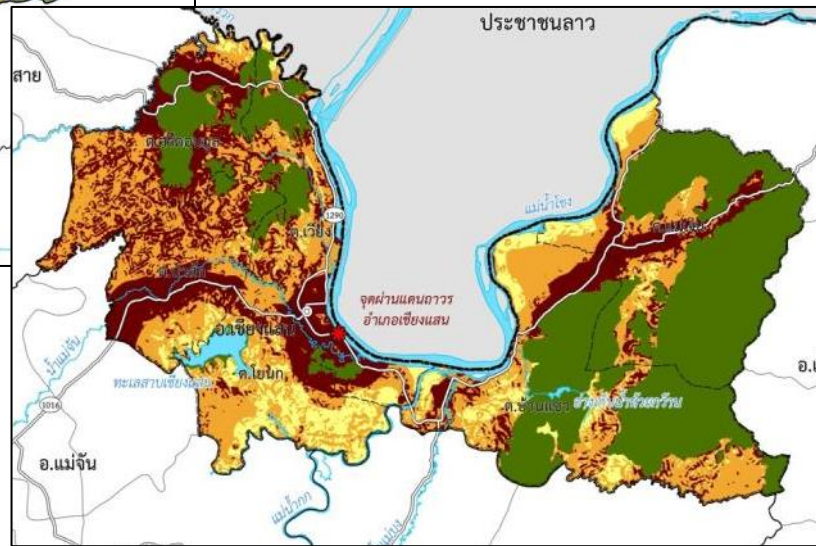
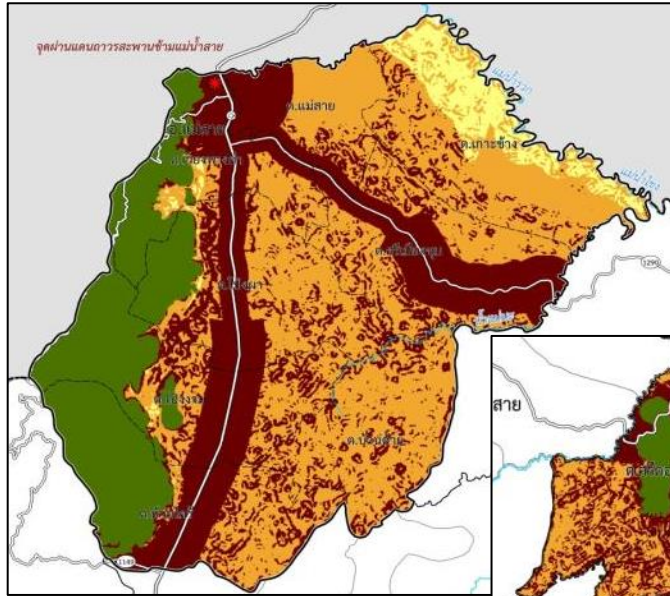
การวางผังการพัฒนา

ความเชื่อมโยงของกิจกรรมทางเศรษฐกิจ



การวางผังการพัฒนา

การวิเคราะห์ความเหมาะสมเชิงพื้นที่ (Sieve Analysis)



การพัฒนาโครงสร้างพื้นฐาน

แนวทางการพัฒนาโครงสร้างระบบคมนาคมขนส่งทางบก

การกำหนดโครงสร้างกิจกรรมหลักและกิจกรรมสนับสนุนในพื้นที่เศรษฐกิจชายแดน

การพัฒนาเส้นทางสำหรับเชื่อมโยงภายในพื้นที่เศรษฐกิจชายแดนและการเชื่อมโยงสู่ภายนอกพื้นที่

การขยายเส้นทางบริเวณจุดเชื่อมต่อระหว่างประเทศกับพื้นที่เศรษฐกิจชายแดน

การพัฒนาโครงข่ายทางหลวงชนบท

การพัฒนาโครงสร้างพื้นฐานเพื่อการเดินทางท่องเที่ยวทางถนน

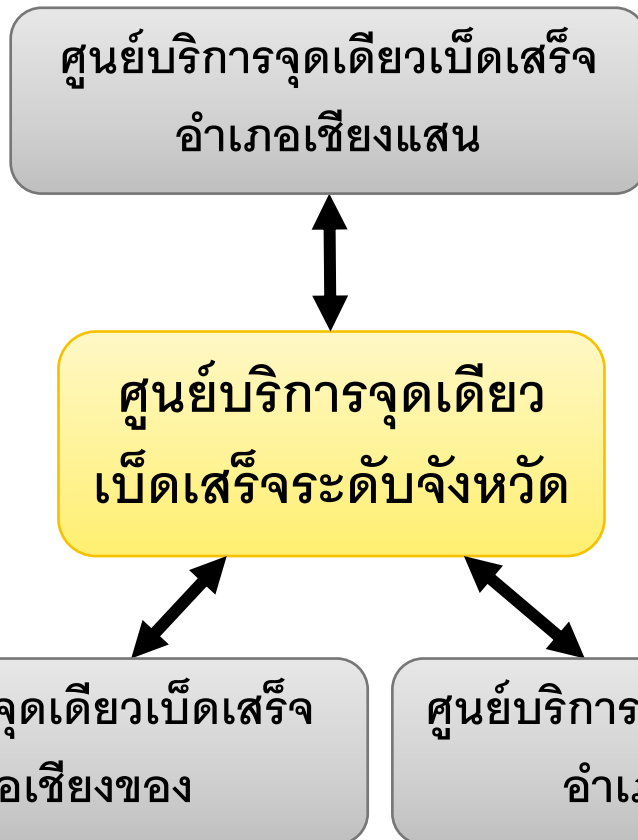
การจัดการที่ดินของรัฐ

- 1) ดำเนินการหาที่พื้นที่ที่มีความเหมาะสม
- 2) ดำเนินการเพิกถอนและการถอนสภาพที่ดินของรัฐ(ที่สาธารณประโยชน์/ป่าสงวนแห่งชาติ/ป่าไม้ถาวรตามมติ ครม./ที่ ส.ป.ก. /ที่ราชพัสดุ/ที่การรถไฟ)
- 3) กระทรวงมหาดไทยและสำนักงานกฤษฎีกาจัดทำรายละเอียดทางด้านกฎหมาย และการชดเชย
- 4) ให้กรมธนารักษ์เป็นผู้ถือกรรมสิทธิ์ในที่ดินเพื่อประโยชน์ในการดำเนินการของเขตพัฒนาเศรษฐกิจพิเศษ
- 5) กรมธนารักษ์ให้สิทธิในการเช่าแก่ *การนิคมอุตสาหกรรมแห่งประเทศไทย หรือ ภาคเอกชน* เพื่อพัฒนาเป็นพื้นที่ Core business

รูปแบบการให้บริการของศูนย์การให้บริการจุดเดียวเบ็ดเสร็จ

ประเภทของบริการ	รูปแบบการให้บริการ
การจดทะเบียนและออกใบอนุญาตประกอบกิจการ การขออนุญาตถือครองกรรมสิทธิ์ที่ดิน การขออนุมัติก่อสร้างอาคาร แผนผังและพื้นที่ประกอบการ	การโอนอำนาจ
การอนุมัติการส่งเสริมการลงทุน การอำนวยความสะดวกในการจดทะเบียนแรงงานต่างชาติ การอำนวยความสะดวกในการคืนภาษี การอำนวยความสะดวกการนำเข้า-ส่งออก การจดทะเบียนเลขประจำตัวผู้เสียภาษีอากรและภาษีต่างๆ	รวบรวมผู้ให้บริการ
การช่วยเหลือในการจัดทำ EIA หรือ Environmental clearance การให้คำปรึกษาในกิจกรรมที่เกี่ยวข้องกับการประกอบธุรกิจและภาษีต่างๆ การขอใช้บริการสาธารณูปโภค เช่น น้ำประปา ไฟฟ้า การขออนุญาตประกอบกิจการ อาหาร ยาและเครื่องมือแพทย์ การขึ้นทะเบียนภาษีสรรพสามิต การขออนุญาตประกอบการขนส่งทั้งภายในประเทศและระหว่างประเทศ	กำหนดตัวแทนประสานงาน สำหรับการลงทุน

แนวคิดการกำหนดรูปแบบการให้บริการของศูนย์บริการ จุดเดียวเบ็ดเสร็จ เขตพัฒนาเศรษฐกิจพิเศษจังหวัดเชียงราย

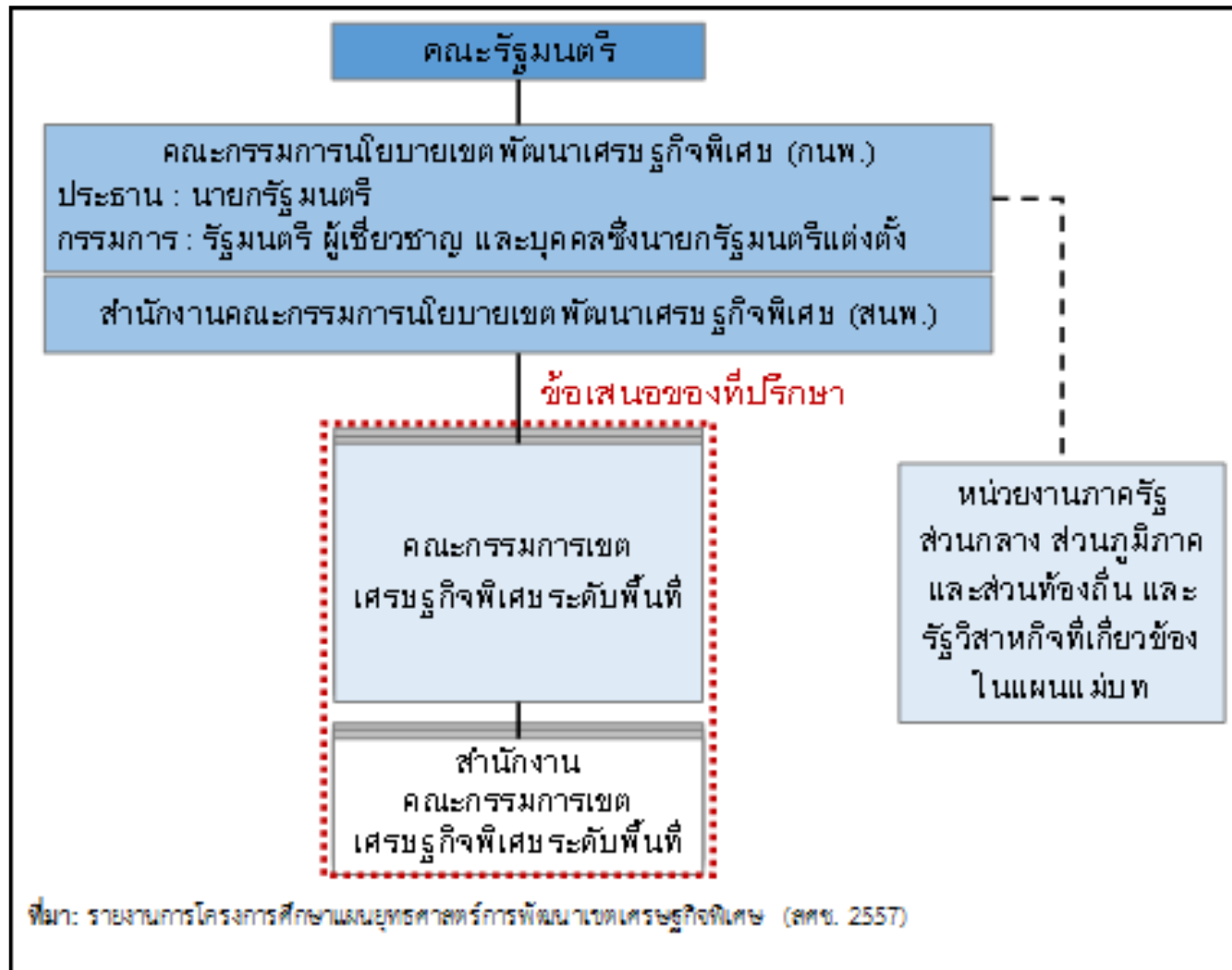


- ศูนย์บริการจุดเดียวเบ็ดเสร็จระดับจังหวัด
 - การขออนุญาต / อนุมัติ / การจดทะเบียน
 - การประสานงาน
 - รวบรวมผู้ให้บริการ
 - การให้คำปรึกษา
- ศูนย์บริการจุดเดียวเบ็ดเสร็จระดับอำเภอ
 - การประสานงาน
 - รวบรวมผู้ให้บริการ
 - การให้คำปรึกษา

หน่วยงานที่เกี่ยวข้องในการดำเนินงาน ของเขตพัฒนาเศรษฐกิจพิเศษ



หน่วยงานที่เกี่ยวข้องในการดำเนินงาน ของเขตพัฒนาเศรษฐกิจพิเศษ



การมีส่วนร่วมของประชาชนและการประชาสัมพันธ์

- การสัมภาษณ์เชิงลึก
- การประชุมรับฟังความคิดเห็นระดับจังหวัด 2 ครั้ง
- การประชุมกลุ่มย่อยระดับอำเภอ 3 อำเภอ
- การประชุมกลุ่มย่อยระดับอำเภอ/ตำบล 21 ตำบล
- การสำรวจความคิดเห็นโดยใช้แบบสอบถาม

การรับฟังข้อคิดเห็น ความคาดหวัง และข้อเสนอแนะของภาคส่วนต่างๆ

ประเด็นท้าทายต่อการกำหนดแนวทางการพัฒนา

1. การกำหนดกิจกรรมทางเศรษฐกิจที่เหมาะสม
2. การวางแผนการพัฒนาและการพัฒนาโครงสร้างพื้นฐานที่เหมาะสม
3. กลไกการขับเคลื่อนและบริหารจัดการที่มีประสิทธิภาพ
4. การกระจายผลประโยชน์สู่ประชาชนในพื้นที่
5. การบริหารจัดการผลกระทบ
6. ความยั่งยืนของการพัฒนา

จบการนำเสนอ

โครงการส่งเสริมและพัฒนาด้านการค้า การลงทุนเชื่อมโยงสู่อาเซียน

(กิจกรรมจัดทำร่างแผนแม่บทเขตพัฒนาเศรษฐกิจพิเศษ
และสร้างความรู้ความเข้าใจกับประชาชน)

ติดต่อประสานงานโครงการ

1. EMAIL CHOMPOO_P@PANYACONSULT.CO.TH
2. จดหมายหรือไปรษณียบัตร โครงการส่งเสริมและพัฒนาด้านการค้าการลงทุนเชื่อมโยงสู่อาเซียน
เลขที่ 125 อาคาร เดอะปิ่นฉัตร ชั้น 3 ถนนคลองลำเจียก แขวงนวมินทร์ เขตบึงกุ่ม กรุงเทพฯ 10230
3. โทรศัพท์ 02-943-9600-10 ต่อ 1345 มือถือ 081-904-8180 โทรสาร 02-943-9613-4

